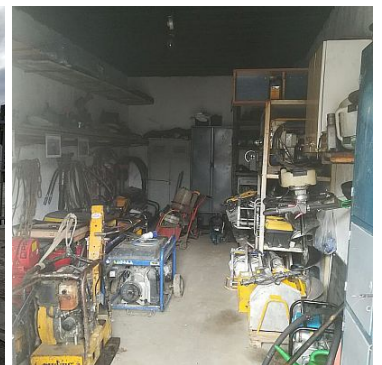
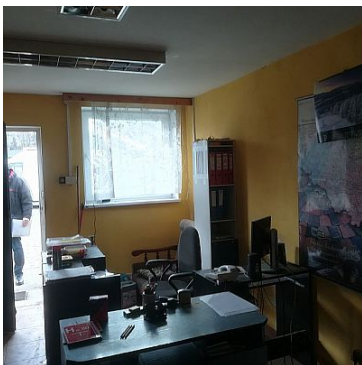


OBIĘKT NA SPRZEDAŻ
pow. działki: 3 898,00 m²,
Jaworzno
Cena **1 160 000** zł



Działka o powierzchni 3898m². Ogrodzona. Droga dojazdowa we współwłasności. Tereny przemysłowe.
Budynek Socjalny.

Obiekt wolnostojący wybudowany w 1996 roku w technologii tradycyjnej, niepodpiwniczony, posiadający jedną kondygnację nadziemną.

Parametry budynku:

- Powierzchnia zabudowy 85,75 m²
- Powierzchnia użytkowa 68,18 m²
- Kubatura 236,07 m³

Budynek Magazynowy nr 1

Obiekt wolnostojący wybudowany w 1996 roku w technologii tradycyjnej , niepodpiwniczony, posiadający jedną kondygnację nadziemną.

Parametry budynku:

- Powierzchnia zabudowy 89,40 m²
- Powierzchnia użytkowa 72,18 m²
- Kubatura 315,58 m³

Budynek Magazynowy nr 2

Obiekt wolnostojący wybudowany w 1996 roku w technologii tradycyjnej , niepodpiwniczony, posiadający jedną kondygnację nadziemną.

Parametry budynku:

- Powierzchnia zabudowy 89,40 m²
- Powierzchnia użytkowa 72,18 m²
- Kubatura 315,58 m³

Budynek Magazynowy nr 3

Obiekt wolnostojący wybudowany w 1996 roku w technologii tradycyjnej , niepodpiwniczony, posiadający jedną kondygnację nadziemną.

Parametry budynku:

- Powierzchnia zabudowy 89,40 m²
- Powierzchnia użytkowa 72,18 m²
- Kubatura 315,58 m³

Budynek Magazynowy nr 4

Obiekt wolnostojący wybudowany w 1996 roku w technologii tradycyjnej , niepodpiwniczony, posiadający jedną kondygnację nadziemną.

Parametry budynku:

- Powierzchnia zabudowy 81,54 m²
- Powierzchnia użytkowa 68,14 m²
- Kubatura 414,24 m³

Wiaty magazynowe

Konstrukcja stalowa podparta na rurach stalowych DN 200 i kształtownikach. Konstrukcja dachu wykonana jako stalowa kratownica z kątowników , dach kryty blachą trapezową. Wyposażony w instalację oświetleniową

- Wiata stalowa na sprzęt mały (10 boksów), długość 38m głębokość 7m wysokość 3,8m
- Wiata stalowa na sprzęt duży długość 28m głębokość 7m wysokość 3,8m

Elementy konstrukcyjne:

- Fundamenty –żelbetowe
- Stropodach z blachy trapezowej na dźwigarach stalowych, ocieplony wełną mineralną
- Dach - jednospadowy, pokryty blachą trapezową ocynkowaną
- Posadzki betonowe w pomieszczeniach szatni i biurowych - płytki klinkierowe
- Tynki wewnętrzne cementowo- wapienne
- Stolarka okienna i drzwiowa okna drewniane, drzwi drewniane i stalowe
- Elewacja tynk cementowo-wapienny - nakrapiany

Przyłącza:

- Przyłącze elektryczne
- Sieć wodociągowa
- Kanalizacja miejska

Instalacje

- Wodociągowa
- Kanalizacyjna
- C.o.
- Elektryczna
- Monitoring wizyjny

Symbol	1/KTN/OOS	Typ nieruchomości	OBIEKT
Rodzaj transakcji	SPRZEDAŻ	Status	AKTUALNA
Cena	1 160 000 PLN	Cena za m ²	3 287 PLN
Kraj	POLSKA	Województwo	ŚLĄSKIE
Powiat	m. Jaworzno	Gmina	Jaworzno
Miejscowość	Jaworzno	Kod pocztowy	43-100
Położenie	POD MIASTEM	Budynki w sąsiedztwie	OBIEKTY PRZEMYSŁOWE
Pow. działki	3 898 m ²	Pow. użytkowa	353 m ²
Powierzchnia produkcyjna	3 898 m ²	Powierzchnia magazynowa	353 m ²
Forma własności działki	WŁASNOŚĆ	Rodzaj obiektu	PRODUKCYJNO-MAGAZYNOWY
Rodzaj budynku	INNY	Standard	DO REMONTU
Konstrukcja budynku	TRADYCYJNA	Materiał ścian	PUSTAK
Rodzaj stropu	DREWNIANY	Technika budowy	TRADYCYJNA
Droga dojazdowa	UTWARDZONA	Rodzaj nawierzchni	PŁYTY BETONOWE
Ilość kondygnacji	1	Liczba pomieszczeń	5
Źródło c.w.	ELEKTR. PRZEPIYWOWY	Ogrzewanie	C.O. ELEKTRYCZNE
Podpiwniczenie /piwnica	NIE PODPIWNICZONY	Forma własności	PEŁNA WŁASNOŚĆ
Energia elektryczna	JEST	Napięcie 400V (siła)	JEST
Podłączony wodociąg	JEST	Podłączona kanalizacja	JEST
Rodzaj kanalizacji	MIEJSKA	Źródło wody	WODA MIEJSKA

Głośność okolicy	GŁOŚNE	Ochrona	JEST
Monitoring	JEST	Rodzaj okien	DREWNIANE, PLASTIKOWE
Pokrycie dachu	BLACHA	Kształt dachu	JEDNOSPADOWY
Poddasze	BRAK PODDASZA	Rodzaj podłogi	WYKŁADZINA, BETON
Elewacja	INNE	Rodzaj ogrodzenia	MUROWANE
Ogrodzenie	PEŁNE	Licznik prądu	JEST
Garaż	JEST	Typ garażu	WIATA GARAŻOWA
Typ parkingu	UTWARDZONY	Hala garażowa	JEST
Nr Licencji	21158	Stan budynku	DO REMONTU
Instalacja przeciwpożarowa	JEST	Dotychczasowe użytkowanie	PRODUKCYJNO-MAGAZYNOWE
Warunki gruntowe	DOBRE	Uciążliwości i ograniczenia	BRAK UCIAŻLIWOŚCI
Plac manewrowy	3000		



Andrzej Żurawik

502105805
andrzej.zurawik@kreatorkredytow.pl

Więcej ofert na stronie www.kreatornieruchomosci.pl