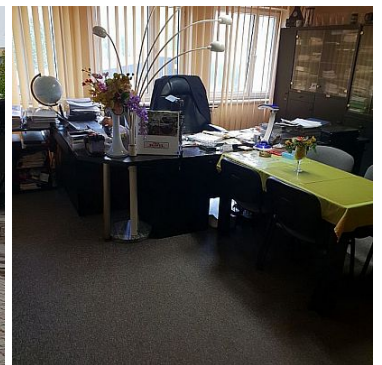
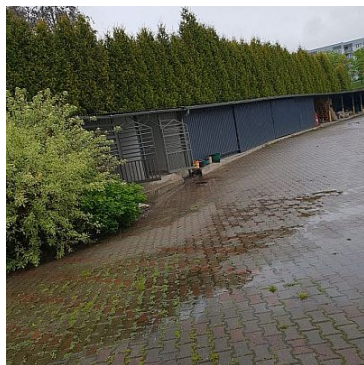


**DOM NA SPRZEDAŻ**

liczba pokoi: 10, pow. działki: 2 307,00 m<sup>2</sup>,

Jaworzno, Centrum

Cena **1 938 000** zł



**Budynek mieszkalno-usługowy**

Obiekt jest budynkiem murowanym, częściowo podpiwniczonym, o trzech kondygnacjach nadziemnych z poddaszem nieużytkowym, wzniesionym w latach 1992- 1994.

Budynek jest w bardzo dobrym stanie technicznym, o wysokim standardzie wykończenia.

W piwnicach znajduje się kotłownia i pomieszczenia magazynowe. Na parterze znajduje się: sala sprzedaży, magazyn, zaplecze techniczne, WC, hall i przedsionek. Na pierwszym piętrze znajdują się: trzy pokoje, kuchnia, łazienka, WC, weranda, hall komunikacyjny i pomieszczenie gospodarcze. Na drugim piętrze znajdują się: trzy pokoje, kuchnia, łazienka, WC, weranda, hall komunikacyjny i pomieszczenie gospodarcze. Aktualnie wszystkie pomieszczenia wykorzystywane są na cele usługowe.

Podstawowe parametry budynku:

- **powierzchnia zabudowy: 164,75 m<sup>2</sup>,**
- **powierzchnia użytkowa: 477,10 m<sup>2</sup>,**
- **kubatura: 1.795,00 m<sup>3</sup>,**

Elementy konstrukcyjne budynku

Fundamenty - żelbetowe z ławami krzyżowymi kotwicznymi,

Ściany piwnic — mur z cegły pełnej na zaprawie cementowo-wapiennej,

Ściany nadzienia - zewnętrzne - z bloczków max z ociepleniem z wełny mineralnej, wewnętrzne z cegły dziurawki,

Stropy - płyty żelbetowe krzyżowe - zbrojone, strop nad drugim piętrem z belek drewnianych ocieplony wełny mineralnej,

Schody - żelbetowe,

Dach - o konstrukcji drewnianej, czterospadowy, pokryty blachą trapezową,

Stolarka okienna - PCV,

Stolarka drzwiowa - zewnętrzne na parterze stalowe, brama do magazynu materiałów budowlanych - stalowa uchylna, drzwi wewnętrzne - drewniane,

Instalacje

- instalacja elektryczna - 380 V, oświetleniowa,
- wodociągowa,
- kanalizacyjna - przyłącze do sieci miejskiej,
- centralnego ogrzewania - miejska
- teletechniczna,
- alarmowa,

### **Budynek garażowy**

Obiekt jest budynkiem wolnostojącym, murowanym, niepodpiwniczonym, posiadającym jedną kondygnację nadziemną. Składa się z trzech pojedynczych garaży, z trzema bramami wjazdowymi, stalowymi. Stan techniczny bardzo dobry.

Garaże są wyposażone w instalacja elektryczną.

Podstawowe parametry budynku:

- **powierzchnia zabudowy: 77,00 m<sup>2</sup>,**
- **powierzchnia użytkowa: 73,15 m<sup>2</sup>,**
- **kubatura: 231,00 m<sup>3</sup>,**

Elementy konstrukcyjne budynku

Fundamenty - żelbetowe.

Ściany zewnętrzne - murowane, otynkowane.

Stropy - żelbetowe - płyty.

Dach - kryty blachą trapezową .

Stolarka drzwiowa - 3 bramy garażowe, stalowe (podnoszone), uchylne.

### **Wiata magazynowa**

Wiaty magazynowe posiadają konstrukcję stalową. Ich tylne ściany pokrywają się z granicami posesji, z wyjściem w kierunku jej środka. Wzdłuż wschodniej granicy wymiary wiaty większe - głębokość ok. 10 m, dostosowane do magazynowania materiałów bądź parkowania pojazdów o większych gabarytach. Wzdłuż zachodniej granicy wiata jest znacznie mniejsza - ma głębokość ok. 4 m. Na odcinku ok. 19 m wiata jest całkowicie zamknięta bramą z blachy trapezowej. W tej części doprowadzona jest energia elektryczna, woda i kanalizacja.

Podstawowe parametry obiektu:

- **powierzchnia zabudowy: 443,00 m<sup>2</sup>,**
- **kubatura: 1.289,00 m<sup>3</sup>,**

Elementy konstrukcyjne budynku

Fundamenty - żelbetowe.

Ściany zewnętrzne - szkielet stalowy, poszycie z blach stalowych.

Dach - blacha stalowa.

Stolarka okienna i drzwiowa - bramy stalowe (w części obiektu).

Warunki gruntowe	DOBRE	Uciążliwości i ograniczenia	BRAK UCIAŹLIWOŚCI
Symbol	2/KTN/ODS	Stan budynku	BARDZO DOBRY
Typ nieruchomości	DOM	Rodzaj transakcji	SPRZEDAŻ
Status	<b>AKTUALNA</b>	Cena	1 938 000 PLN
Cena za m <sup>2</sup>	4 062 PLN	Cena negocjowana	JEST
Kraj	POLSKA	Województwo	ŚLĄSKIE
Powiat	m. Jaworzno	Gmina	Jaworzno
Miejscowość	Jaworzno	Kod pocztowy	43-600
Dzielnica - osiedle	Centrum	Ulica	Paderewskiego
Położenie działki	TEREN PŁASKI	Wygląd działki	ZABUDOWANA, ZAGOSPODAROWANA
Możliwa zabudowa	WOLNOSTOJĄCA	Położenie	CENTRUM MIASTA
Budynki w sąsiedztwie	WOLNOSTOJĄCE DOMY JEDNORODZINNE	Pow. działki	2 307 m <sup>2</sup>
Kształt działki	TRAPEZ	Zagospodarowanie działki	KRZEWY
Pow. użytkowa	477 m <sup>2</sup>	Forma własności działki	WŁASNOŚĆ
Udział w działce	CAŁOŚĆ	Typ domu	WOLNOSTOJĄCY
Przeznaczenie	MIESZKALNE, USŁUGOWO- HANDLOWE, MAGAZYNOWE	Rodzaj budynku	BIUROWIEC
Rok budowy	1994	Standard	BARDZO DOBRY
Konstrukcja budynku	DREWNIANA	Materiał ścian	PUSTAK
Technika budowy	TRADYCYJNA	Typ kuchni	ODDZIELNA
Liczba łazienek	4	Wyposażenie łazienki	PEŁNE
Liczba WC	5	Droga dojazdowa	ASFALTOWA
Rodzaj nawierzchni	ASFALTOWA / KOSTKA	Liczba pokoi	10
Liczba pięter	2	Umeblowanie	CZĘŚCIOWE
Źródło c.w.	PIEC WĘGLOWY, SIEĆ MIEJSKA	Ogrzewanie	C.O. Z SIECI LOKALNEJ

Podpiwniczenie /piwnica	CZĘŚC. PODPIWNICZ.	Stan instalacji	CZĘŚCIOWO WYMIENIONA
Forma własności	PEŁNA WŁASNOŚĆ	Rodzaj kanalizacji	MIEJSKA
Źródło wody	WODA MIEJSKA	Głośność okolicy	UMIARKOWANIE CICHE
Rodzaj okien	PLASTIKOWE	Pokrycie dachu	BLACHA
Kształt dachu	WIELOSPADOWY	Poddasze	UŻYTKOWE
Rodzaj podłogi	DESKI	Elewacja	TYNK SZLACHETNY
Rodzaj ogrodzenia	METALOWE	Ogrodzenie	PEŁNE
Typ garażu	WOLNOSTOJĄCY	Miejsc garażowych	6
Liczba miejsc parkingowych	10	Typ parkingu	UTWARDZONY
Nr Licencji	21158		



Andrzej Żurawik

502105805  
[andrzej.zurawik@kreatorkredytow.pl](mailto:andrzej.zurawik@kreatorkredytow.pl)

Więcej ofert na stronie [www.kreatornieruchomosci.pl](http://www.kreatornieruchomosci.pl)